



CHARTRE INFORMATIQUE ET INTERNET

Année scolaire 20... / 20...

Préambule

Une charte d'utilisation des systèmes d'information doit être établie dans chaque école et jointe au règlement intérieur (circulaire n°2004_035 du 18 février 2004 relative à l'usage de l'internet dans le cadre pédagogique et protection des mineurs – BOEN n°9 du 26 février 2004). Afin d'avoir une valeur de contrat entre l'élève et l'école, elle devra être signée par les élèves et les responsables légaux.

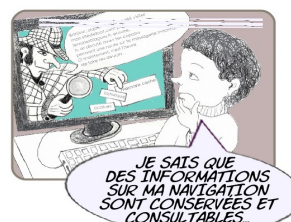
Les précautions de cette charte peuvent également être prises à la maison.

Outils numériques mis à disposition dans l'école

- | | | |
|---|---|---|
| <input checked="" type="checkbox"/> Classe mobile | <input checked="" type="checkbox"/> TNI | <input checked="" type="checkbox"/> Internet sécurisé par le filtre AmonEcole labellisé Éducation Nationale |
| <input checked="" type="checkbox"/> Site | <input checked="" type="checkbox"/> ENT | <input checked="" type="checkbox"/> Autres (à préciser)..... |

Je recherche

- A l'école, j'accède à internet uniquement en présence d'un adulte et avec son accord.
- Les connexions sont filtrées et sécurisées. Si malgré ces précautions obligatoires je découvre des contenus choquants, j'en parle immédiatement à l'adulte qui m'encadre.
- Je sais que ce que je trouve sur internet n'est pas toujours vrai ou à jour.
- Je sais qu'à chaque utilisation d'internet, toutes les informations de ma navigation sont conservées, même si elles ne sont plus affichées à l'écran.



Je produis

- Internet est une source gigantesque d'informations, je les utilise raisonnablement sans me limiter à des copier-coller.
- Je suis responsable de ce que je dis et de ce que j'écris.
- J'utilise un langage poli sans grossièretés, injures ou mots blessants, avec le souci de me faire comprendre et en veillant au respect de l'orthographe.
- Je sais que tout ce que je produis de manière numérique peut échapper à mon contrôle et se retrouver sur internet.



Je protège

- Je n'ouvre ni les messages ni les pièces jointes d'un expéditeur inconnu.
- Je ne diffuse jamais d'informations qui me sont personnelles ou concernant d'autres personnes (nom, prénom, âge, adresse, téléphone, photo, vidéo,...).
- Je ne communique pas mon mot de passe et je n'utilise pas celui de quelqu'un d'autre.
- Sur internet, je peux être en communication avec de nombreuses personnes. Je m'assure de l'identité de celles avec qui je communique.



Je respecte

- Je peux copier des textes, des sons, des images uniquement après avoir vérifié que j'en ai le droit ; si j'ai un doute, je demande l'avis de l'adulte. J'indique d'où proviennent les informations que j'utilise.
- Je ne diffuse jamais d'informations sur ma famille, sur mes proches, sur mes amis.
- Je respecte l'organisation des fichiers et de l'espace de travail, je n'installe pas de logiciels, je ne modifie pas la configuration des outils numériques.
- Je respecte les productions des autres et je ne les modifie pas.
- Je n'utilise l'imprimante ou toutes formes d'impressions qu'avec l'accord de l'adulte présent, je veille à n'imprimer que le nombre de feuilles nécessaires.



En cas de non-respect de cette charte élève, des mesures peuvent être prises par les enseignants de mon école (interdiction ou restriction d'accès au réseau internet). Je sais que toutes ces règles sont aussi valables en dehors de l'école.

Signatures

L'enseignant

L'élève

Les responsables légaux